



CẨM NANG

CHĂM SÓC NGÔI NHÀ THÂN YÊU

Quý khách hàng thân mến

Công ty Sika chúng tôi là công ty Thụy Sĩ đứng hàng đầu thế giới về lĩnh vực hóa chất xây dựng, đã được Ủy ban Nhà nước về Hợp tác và Đầu tư cấp giấy phép thành lập Công ty Sika Hữu Hạn Việt Nam 100% vốn nước ngoài vào cuối năm 1993 để sản xuất và cung cấp các loại hóa chất xây dựng tại Việt Nam.

Như vậy, với 16 năm kinh nghiệm trong ngành, Công ty Sika chúng tôi hân hạnh được giới thiệu đến quý Khách hàng quyền **“Cầm Nang Chăm Sóc Ngôi Nhà Thân Yêu”**.

Gia đình – Tổ ấm là nơi mà mỗi người trong chúng ta tìm thấy sự bình yên và thư giãn trong ngôi nhà của chính mình. Đúng như tên gọi, quyền Cầm Nang sẽ cung cấp đến Quý khách hàng những sản phẩm chất lượng cùng với các biện pháp thi công đơn giản, tiết kiệm nhưng hiệu quả cao trong việc bảo vệ, sửa chữa và chăm sóc cho ngôi nhà thân yêu.

Chúng tôi hy vọng quyền Cầm Nang này sẽ đồng hành cùng với Quý khách như quyền kim chỉ nam hữu ích trong mỗi gia đình!

Một lần nữa, chúng tôi xin chân thành cảm ơn Quý khách hàng trong suốt thời gian qua đã tin tưởng và sử dụng sản phẩm Sika.

Trân trọng kính chào,

Ngô Xuân Kim Khánh

Trưởng Ban Kênh Phân Phối

Yumi Kan

Tổng Giám Đốc

**Sản phẩm chuyên dụng của Sika - ứng dụng từ công trình lớn
trên toàn cầu tới ngôi nhà thân yêu của bạn**

CHƯƠNG I CÁC SỰ CỐ THƯỜNG GẶP

- | | |
|--|----|
| 1. PHƯƠNG PHÁP XỬ LÝ DỌT VÀ BẢO TRÌ MÁI TÔN | 05 |
| 2. PHƯƠNG PHÁP XỬ LÝ THẤM KHE TIẾP GIÁP GIỮA HAI NHÀ | 06 |
| 3. PHƯƠNG PHÁP CHỐNG THẤM, XỬ LÝ VẾT Ó VÀNG, VẾT ĐEN LOANG LỖ, PHÒNG RỘP LỚP SƠN, NẤM MỐC, RONG RÊU... CHO GẠCH, ĐÁ LÓT MẶT TIỀN, TƯỜNG TRONG VÀ TƯỜNG NGOÀI | 07 |
| 4. PHƯƠNG PHÁP XỬ LÝ THẤM DỌT CHO BỂ NỎI, BỒN CÂY TRÊN CAO | 08 |
| 5. PHƯƠNG PHÁP XỬ LÝ VẾT BỀ, VẾT NỨT Ở ĐẦU MÉP, GÓC CỬA SỔ, CỬA RA VÀO | 09 |
| 6. PHƯƠNG PHÁP THAY GẠCH LÓT, GẠCH LÁT TƯỜNG BỊ BỀ, BỊ CŨ CHO NHÀ TẮM, NHÀ BẾP | 10 |
| 7. PHƯƠNG PHÁP CHỐNG THẤM TẠI CÁC KHE XUNG QUANH CỬA CHẬU RỬA MẶT (LAVABO), BỒN TẮM, RÃNH CỬA KÍNH, CỬA NHÔM, CỬA LỬA | 11 |
| 8. PHƯƠNG PHÁP CHỐNG NÓNG, CHỐNG ÒN, TIẾT KIỆM NĂNG LƯỢNG CHO PHÒNG LẠNH | 12 |

CHƯƠNG II MỘT SỐ SẢN PHẨM SIKA ỨNG DỤNG CHO NGÔI NHÀ

14

CHƯƠNG III MẠNG LƯỚI KÊNH PHÂN PHỐI SIKA VIỆT NAM

16

Cẩm Nang

Chăm Sóc Ngôi Nhà Thân Yêu

Như chúng ta đã biết, hạng mục chống thấm là một công đoạn không thể tách rời trong thi công và hoàn thiện công trình.

Nhưng hiện nay, tình trạng thấm dột lại là một vấn nạn trong các công trình xây dựng ở Việt Nam. Nó không chỉ xảy ra với những công trình đã qua sử dụng lâu năm mà còn xảy ra với những công trình mới được hoàn thiện đưa vào sử dụng không lâu.

Các hiện tượng thấm dột phổ biến trong nhà là thấm trần, tường, khu vệ sinh, bể nước, bể bơi, khe tiếp giáp giữa hai căn nhà ...

Các phương pháp truyền thống như dùng xi măng, lưới thép, các vật liệu có tính cứng, không đàn hồi... đều tỏ ra không hiệu quả, không phù hợp với thời tiết, khí hậu tại Việt Nam.

Nắm bắt được nhu cầu cấp thiết đó, Công ty Sika chúng tôi đã tham khảo, nghiên cứu các sự cố thực tế để cho ra quyển “Cẩm Nang Chăm Sóc Ngôi Nhà Thân Yêu” nhằm tư vấn và cung cấp cho Quý khách hàng các biện pháp sửa chữa vừa đơn giản vừa đạt hiệu quả cao nhất.

Sau đây là một số sự cố thường gặp và các biện pháp chăm sóc ngôi nhà thân yêu của bạn.

CÁC SỰ CỐ THƯỜNG GẶP

1. PHƯƠNG PHÁP XỬ LÝ DỘT VÀ BẢO TRÌ MÁI TÔN



Nguyên nhân:

Việc sử dụng mái tôn đem lại hiệu quả cao (thi công nhanh, giá thành hạ...) tuy nhiên lại không tránh khỏi hiện tượng dột, gây nhiều phiền toái, thiệt hại cho chủ sử dụng. Qua theo dõi và nghiên cứu hiện tượng dột mái tôn tại một số công trình chúng tôi phát hiện ra một số nguyên nhân gây nên hiện tượng này như sau:

- Dột từ những mũ đỉnh (do goăng cao su tại bộ phận mũ đỉnh bị lão hóa, mục hoặc do lực hút của gió mũ đỉnh bị bật lên dẫn đến hở goăng).
- Dột từ những vị trí nổi tôn, nhất là phía cuối mái (mối nối dọc song song với xà gồ, mối nối ngang - vuông góc với xà gồ) do độ dốc mái nhỏ (<10%), nhịp mái lớn, lưu lượng nước lớn phía cuối của mái, nước thoát không kịp gây tràn vào các vị trí nổi phía cuối mái.
- Dột từ những vị trí tôn bị thủng lỗ, kém chất lượng.

Đã có một số nhà thầu tham gia xử lý dột mái tôn nhưng hầu hết không đem lại hiệu quả cao, thường xuyên bị dột lại, mà nguyên nhân chính là sử dụng vật liệu có độ bền kém khi tiếp xúc với ánh nắng mặt trời và phương pháp chưa lường hết các yếu tố gây nên hiện tượng dột (gió, trũng, độ dốc mái ít ...).



Giải pháp khắc phục:

Cần phải khảo sát thật kỹ hiện trạng dột để từ đó đưa ra vị trí xử lý (chỗ nào xử lý mũ đỉnh, chỗ nào xử lý mép chông mái giữa 2 mái tôn, chỗ nào cần thay tôn):

- Tại các vị trí tôn bị gỉ, bị xốp nặng thì cần thay lớp tôn mới.
- Tại vị trí tôn bị thủng, bị bể thì cần phải làm sạch bằng cách đánh gỉ, dùng giẻ lau khô và dán lỗ thủng, vết nứt bằng băng dán **Sika® Multiseal®** gốc Bitum.
- Tại vị trí mũ đỉnh, cũng cần làm sạch sau đó trám và kết dính bằng keo **Sikaflex® 11FC** gốc PU.



2. PHƯƠNG PHÁP XỬ LÝ THẨM KHE TIẾP GIÁP GIỮA HAI NHÀ



Nguyên nhân:

Khe tiếp giáp (khe co giãn) giữa hai nhà tại các khu dân cư do thi công sát nhau lại không cùng một thời gian, không trát được khe tường tiếp giáp, không lắp đặt được máng thoát nước và do cả sự co lún không đồng đều giữa 2 móng nền. Khi mưa, nước mưa sẽ ngấm xuống khe lún giữa hai nhà gây nên hiện tượng thấm dột.

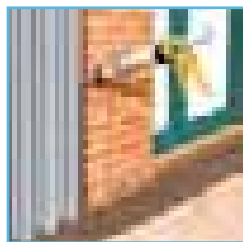
Hiện tượng thấm dột này dẫn đến tình trạng tường nhà 2 bên sẽ bị ẩm mốc, ó vàng cả trong và ngoài tường, lâu ngày dẫn đến tình trạng phồng rộp lớp sơn làm tường bị giảm yếu.



Giải pháp khắc phục:

Muốn xử lý sự cố này, trước tiên cần phải được sự hợp tác của hàng xóm để quá trình thi công được thực hiện dễ dàng:

- Bạn phải liên hệ với hàng xóm (có mái nhà thấp hơn) để đề nghị họ cho phép leo lên mái nhà và cấy vào tường nhà mình (có mái nhà cao hơn) một đoạn tôn có bề rộng chừng 30cm ~ 40cm. Một phần bề rộng của đoạn tôn này cấy chìm trong tường nhà mình, phần lớn còn lại nổi bên ngoài, bề chiều rộng ra như cái mái hiên nhỏ, phủ kín khe tiếp giáp và phần tường chắn mái nhà hàng xóm. Sau đó dùng **Sikaflex® Construction (J)** trám kín khe hở giữa tôn ghép và tường. Phần nước mưa chảy trên tường nhà bạn gặp đoạn tôn này sẽ bị đẩy ra và chảy xuống mái nhà hàng xóm. Chiều dài đoạn tôn này phải đủ dài để che phủ toàn bộ khe tiếp giáp.
- Nếu đoạn mái nhà hàng xóm ở cạnh tiếp giáp với nhà mình mà chưa có tường chắn mái thì phải đề nghị họ xây, hoặc không thì mình sẽ phải xây cho họ. Chỉ cần đứng 1 hàng gạch.



3. PHƯƠNG PHÁP CHỐNG THẨM, XỬ LÝ VẾT Ó VÀNG, VẾT ĐEN LOANG LỔ, PHÒNG RỘP LỚP SƠN, NẤM MỐC, RONG RÊU ... CHO GẠCH, ĐÁ LÓT MẶT TIỀN, TƯỜNG TRONG VÀ TƯỜNG NGOÀI



Nguyên nhân:



Tường ngoài là nơi thường xuyên chịu tác động trực tiếp của thời tiết bên ngoài. Mà thời tiết Việt Nam khá khắc nghiệt, mưa nắng thất thường, nhiệt độ chênh lệch lại lớn. Theo thời gian, bề mặt tường ngoài sẽ bị những vết đen loang lổ kéo dài cùng với những vết nứt chân chim nhỏ li ti (thường thấy ở vị trí cửa sổ, cửa lùa thông gió).

Hậu quả vẫn chưa chấm dứt ở đây, hiện tượng thấm sẽ làm cho tường tồn tại độ ẩm nhất định. Độ ẩm này sẽ làm mặt tường trong bị ó vàng và làm phồng rộp lớp sơn. Ảnh hưởng nghiêm trọng đến kết cấu và tính thẩm mỹ của ngôi nhà.

Các hiện tượng này cũng thường thấy ở các vị trí chân tường (do độ ẩm dưới đất gây nên), tường trong và ngoài phòng tắm.



Giải pháp khắc phục:

Hiện nay trên thị trường có nhiều sản phẩm có chức năng xử lý các trường hợp này như: sản phẩm gốc nhũ tương, bitum (nhựa đường). Vì vậy, không đạt được tính thẩm mỹ cao (vì có màu đen) và chỉ chống thấm được trong thời gian ngắn (từ 1 đến 2 năm). Nay, Công ty Sika chúng tôi xin đưa ra giải pháp xử lý vừa mang tính thẩm mỹ cao, vừa đem lại hiệu quả lâu dài:

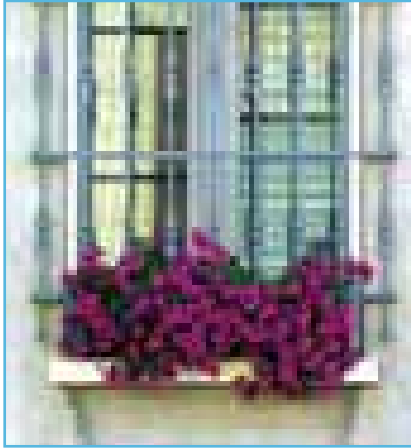
- Tại vị trí tường bị các hiện tượng trên, cần làm sạch, chà bỏ lớp sơn ngả màu, phồng rộp, lớp vữa bị hư hỏng.
- Đối với những đường nứt có bề rộng từ 2mm trở lên, cần đục cho rộng ra khoảng 1cm, trám lại bằng vữa **Sikadur® 731** gốc nhựa.
- Làm sạch bụi bẩn và chờ cho bề mặt thật khô, không được đọng nước. Sau đó quét chất **Sikagard® 905W** gốc nước (thấm hút rất tốt vào các mao dẫn và tạo lớp màng bảo vệ vữa chắc, tăng cường bề mặt tường). Chờ khô khoảng 6 tiếng rồi quét lớp sơn phủ hoàn thiện.
- Có thể quét **Sikagard® 905W** sau khi sơn phủ nhưng trong một số trường hợp sẽ làm thay đổi màu tường (tại vị trí quét **Sikagard® 905W** sẽ có độ bóng hơn).
- Không được dùng **Sikagard® 905W** để chống thấm tại các vị trí tồn tại thường xuyên áp lực nước (như bể chứa nước, hồ bơi ...).
- Làm tương tự chống thấm, rêu mốc cho các loại đá, gạch ốp mặt tiền.



4. PHƯƠNG PHÁP XỬ LÝ THẨM DỘT CHO BỂ NỒI, BỒN CÂY TRÊN CAO



Nguyên nhân:



Trong quá trình thi công bể nổi, bồn cây ...là những khu vực khi đưa vào sử dụng sẽ thường xuyên ẩm ướt. Vậy nếu thi công không đảm bảo kỹ thuật hoặc qua một thời gian sử dụng, các vật liệu khác nhau chịu tác động của thời tiết có hiện tượng co ngót khác nhau (sàn bê tông đáy bể, tường gạch thành bể ...) tạo ra những vết nứt ở thành và đáy bể.

Những nguyên nhân đó dẫn đến hiện tượng ngấm và rò rỉ nước. Nhiều gia đình sau khi xử lý chống thấm bằng một số vật liệu thông thường và phương pháp thủ công không hiệu quả, phải làm đi làm lại mất thời gian, công sức mà chi phí cũng không nhỏ nên đã có ý định phá bỏ các hạng mục đó.



Giải pháp khắc phục:

Cần phải tháo hết nước trong bể hoặc bỏ hết đất trong bồn cây. Làm vệ sinh rất sạch sẽ đảm bảo bề mặt không có lớp vữa yếu và các tạp chất khác:

- Tại vị trí vết nứt trên thành và đáy bể, cần mở rộng vết nứt và trám kín bằng **Sikadur® 731** gốc nhựa.
- Sau đó dùng **Sikaproof® Membrane** gốc nhựa đường để quét thành và đáy bể từ 2 đến 3 lớp. Trát thêm 1 lớp vữa dày 2cm mà có trộn thành phần phụ gia chống thấm **Sika® Latex TH** lên trên lớp **Sikaproof® Membrane** để bảo vệ (đối với bồn cây thì chỉ cần trát vữa phần đáy bồn).
- Đối với phần tường ngoài của bồn cây do thường xuyên tưới nước nên lúc nào cũng tồn tại độ ẩm, dẫn đến tình trạng rong rêu, nấm mốc mặt ngoài. Vì vậy cũng nên quét chất **Sikagard® 905W** để chống nấm mốc và tăng cường độ cứng bề mặt cho thành bồn.



5. PHƯƠNG PHÁP XỬ LÝ VẾT BỀ, VẾT NỨT Ở ĐẦU MÉP, GÓC CỬA SỔ, CỬA RA VÀO



Nguyên nhân:

Loại vết nứt này xảy ra do đà lanh tô cửa không đủ dài, không đủ đoạn neo gó lên hai đầu tường và trong quá trình sử dụng đã có lúc cửa bị đóng quá mạnh gây ảnh hưởng đến tường.

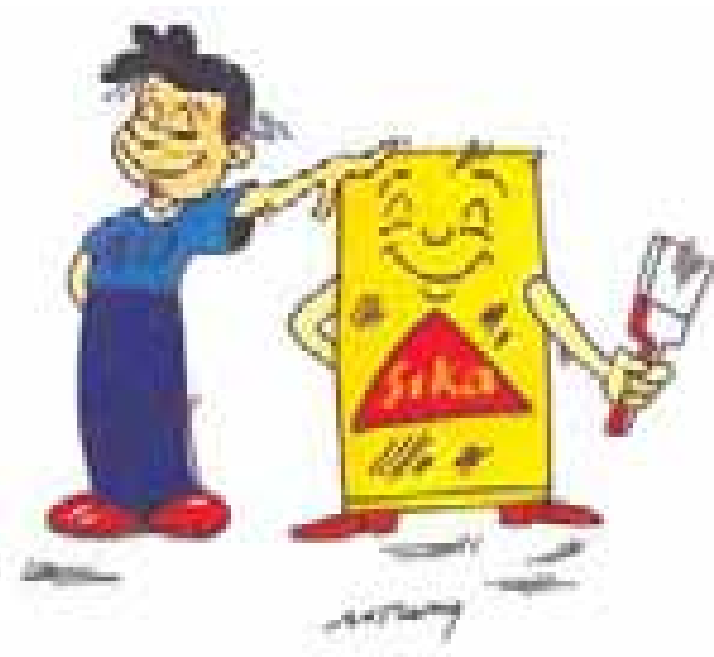
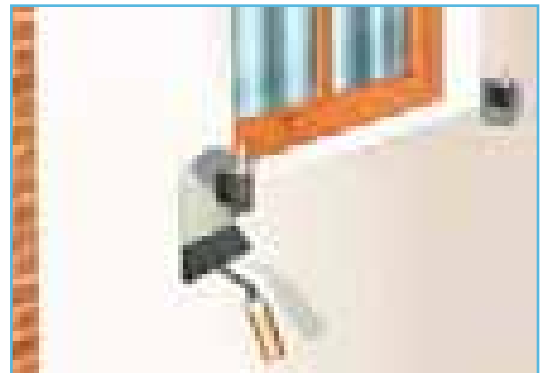
Muốn ngừa ngay từ đầu, các đà lanh tô trên đầu cửa đi, cửa sổ phải đủ dài, vươn khỏi mép cửa mỗi bên tối thiểu 20cm (nếu được thì nên đúc đà lanh tô qua cột). Việc tiết kiệm không đáng chiều dài đà lanh tô dẫn đến kết quả là rất khó sửa các loại vết nứt này.



Giải pháp khắc phục:

Đối với các vết bề, mảnh vỡ nhỏ thì làm sạch bề mặt, lấy hết lớp vữa bị hỏng và bụi bẩn, tưới nước cho bão hòa bề mặt nhưng không để đọng nước. Sau đó dùng vữa **Sika Refit® 2000** để sửa chữa thẩm mỹ.

Đối với các vết nứt thì ta đục mở rộng vết nứt, làm sạch bề mặt bằng cách lau khô, không tưới nước. Dùng **Sikadur® 731** gốc nhựa để trám và bít kín.



6. PHƯƠNG PHÁP THAY GẠCH LÓT, GẠCH LÁT TƯỜNG BỊ BỀ, BỊ CŨ CHO NHÀ TẮM, NHÀ BẾP



Nguyên nhân:



Không thể sửa chữa được viên gạch lát tường một khi nó đã bị hỏng mà chỉ có thể thay mới. Nên kiểm tra xem nguyên nhân chính xác bị hỏng là do đâu. Nếu do độ ẩm cao của bề mặt bức tường thì thay gạch chỉ là giải pháp tạm thời. Nếu gạch nứt, hỏng vì va chạm vật lý thì nên tiến hành thay gạch theo phương pháp dưới đây.



Giải pháp khắc phục:

Dùng dao cắt kính khắc 2 vạch chéo tạo thành chữ X trên mặt viên gạch. Khoan một lỗ tại điểm giao nhau của hai đường này. Như thế, độ căng của viên gạch bị triệt tiêu hoàn toàn. Nó vỡ mà không ảnh hưởng tới những viên xung quanh.

Sau đó, làm vệ sinh phần mặt tường ở phía sau viên gạch, dùng giấy nhám làm sạch tất cả những phần keo dính hoặc xi măng. Gắn chất keo dính **Sikaflex® 11FC** vào bề mặt tường (chỉ cần một vài đường keo dọc và ngang). Sau đó dùng búa gõ vào phần đệm phía trên viên gạch mới để tránh làm vỡ gạch.

Để tăng cường chống thấm cho nhà tắm, nhà bếp (ngăn nước không thấm qua gạch bằng các khe ron giữa các viên gạch) bạn có thể sử dụng vữa chà ron **Tile Grout®**. Ngoài chức năng chống thấm, **Tile Grout®** còn có cường độ rất cao nên không bị bong tróc sau khi khô và dễ lau chùi vết bẩn.

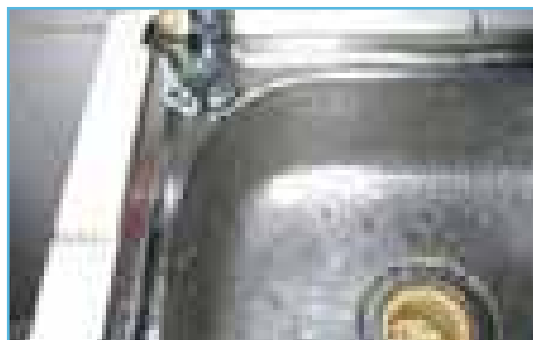


7. PHƯƠNG PHÁP CHỐNG THẨM TẠI CÁC KHE XUNG QUANH CỦA CHẬU RỬA MẶT (LAVABO), BỒN TẮM, RÃNH CỬA KÍNH, CỬA NHÔM, CỬA LỬA



Nguyên nhân:

Hiện nay, hầu hết tại các vị trí như các khe xung quanh của chậu rửa mặt (lavabo), bồn tắm, và các rãnh cửa kính, cửa nhôm, cửa lửa, người ta thường sử dụng các dạng keo gốc Silicon. Nhưng theo thời gian, sự kết dính thường bị giảm sút dẫn đến tình trạng bị bong tróc, nước vẫn có thể thấm qua một cách dễ dàng gây nhiều phiền toái cho gia chủ.



Giải pháp khắc phục:

Tháo bỏ các mẫu keo gốc Silicon còn sót lại, làm sạch bề mặt sao cho không còn bụi bẩn, lớp dầu mỡ và các tạp chất khác. Sau đó tiến hành các biện pháp thi công dưới đây:

- Dùng băng keo dán bảo vệ hai bên thành của khe để tránh lem.
- Quét lớp lót **Sika® Primer 3N** lên bề mặt khe, rãnh để tăng độ dính bám chắc (cũng có thể không cần dùng lớp lót này).
- Bơm chất kết dính **Sikaflex® Construction (J)** gốc PU để trám kín khe.
- Dùng vật có đầu tròn, nhỏ (như cây bút chì có đầu bị cùn hoặc bay) để trám trét cho thẩm mỹ và lèn chặt.
- Chờ cho chất kết dính hơi khô (khoảng 3-4 tiếng) rồi tháo băng keo bảo vệ. Bảo dưỡng trong điều kiện ẩm.



8. PHƯƠNG PHÁP CHỐNG NÓNG, CHỐNG ÒN, TIẾT KIỆM NĂNG LƯỢNG CHO PHÒNG LẠNH

Nguyên nhân:

Mùa hè đến với cái nắng chói chang làm cho bầu không khí khắp mọi nơi trở nên nóng nực, khó chịu. Bên cạnh đó, những âm thanh hỗn tạp từ bên ngoài luôn vang vọng đâu đó trong phòng khiến ta thường xuyên bực mình và không tận hưởng được cảm giác thư giãn sau những giờ làm việc mệt mỏi, căng thẳng. Hiểu được nhu cầu thiết yếu của Quý khách hàng, Công ty Sika chúng tôi xin được đề xuất một số biện pháp thiết thực và tiết kiệm nhất để khắc phục hiện tượng trên và đưa đến Quý khách một không gian tốt nhất cho ngôi nhà thân yêu của bạn.



Giải pháp khắc phục:

Hạ nhiệt cho mái:

Nhà phố xây chen thường bị bít cả ba phía và sức nóng của nắng hấp mạnh chủ yếu từ phần mái. Một vài giải pháp dưới đây sẽ giúp giảm nhiệt cho mái ngói, tôn và bê tông cốt thép:

- Với nhà mái ngói, nếu mái có độ dốc nhỏ thì đóng trần, vừa trang trí vừa giảm được sức nóng hấp xuống. Nếu mái có độ dốc lớn thì tạo cửa sổ ở đầu hồi để thoát nhiệt.

- Mái bằng đúc bê tông cốt thép, như trên sân thượng có thể dùng gạch lỗ (rỗng) gắn lên và trên phủ hồ lát gạch tàu để giải bớt nhiệt. Bạn cũng có thể đúc đan khoảng 50-60m² và kê sấp lên, cách sàn cũ chừng 20-30cm bằng cách xây các đường gạch. Ngoài ra, trên mặt sàn cũ đã được chống thấm, đổ đất lên và trồng cây cảnh hay cỏ, hoặc phía dưới sàn có thể đóng trần thạch cao để cản nhiệt.

- Nhà mái tôn sử dụng tôn cách nhiệt có dán lớp PU hay dùng tấm chứa túi khí, ngoài bọc lớp nhôm phản quang để áp vào dưới mái. Thậm chí hơn, đóng tấm prima dưới tôn, có tác dụng cách nhiệt, chống cháy. Sử dụng quả cầu xoay cũng là cách để tản bớt nhiệt. Mái tôn thường rất nóng nên có thể bố trí hệ thống ống nước trên mái, cách mái một khoảng 0.7 – 1.0 m, đục các lỗ nhỏ cách nhau khoảng 20cm, tạo thành giàn mưa nhân tạo. Vào những giờ nóng trong ngày, biện pháp này làm giảm đáng kể nhiệt độ, để có thể sử dụng được tầng mái.



Cách âm, cách nhiệt, chống thất thoát năng lượng cho căn phòng:



- Hiện nay việc dùng máy lạnh để giảm nhiệt độ cho phòng được sử dụng khá phổ biến tại Việt Nam. Nhưng đa số biện pháp này thường không đạt được hiệu quả tối ưu do bị thất thoát nhiệt năng tại những vị trí rất khó xử lý. Công ty Sika chúng tôi xin đưa ra một số sản phẩm đa chức năng để khắc phục: **Sikaflex® Construction (J)** và **Sika Boom®**.

- Với cửa nẻo, kính và gỗ thiết kế bit kín là chất liệu cản âm khá hiệu quả. Tuy nhiên, kính cần lắp đặt thật khít khao và không còn độ lung lay; hạn chế tối đa các khoảng hở. Nếu hở thì có thể sử dụng sản phẩm **Sikaflex® Construction (J)** gốc PU để trám trét và kết dính.

- Với những lỗ hổng hay khe rãnh có kích thước lớn, sâu (như lỗ hổng giữa mái tôn và tường) thì có thể dùng **Sika Boom®** dạng bột gốc PU bơm vào, sau thời gian sẽ đóng rắn và trương nở gấp 3 lần bịt kín hiệu quả các lỗ hổng hay khe hở. **Sika Boom®** còn được dùng để lắp đặt các khung cửa sổ, cửa ra vào, tạo lớp đệm đàn hồi giữa hai kết cấu khác nhau nên chống ồn, chống rung động mạnh và hư hại khi đưa vào sử dụng.

Một số cách trang trí để chống nóng, làm dịu căn phòng:

- Cửa sổ nên có rèm che màu nhạt để giảm sự bức xạ nhiệt.

- Một lớp giấy trắng dán ngoài cửa kính, hoặc giàn cây leo che ánh nắng cũng là một cách giúp căn phòng được râm mát.

- Khi nhiệt độ bên ngoài cao hơn nhiệt độ trong phòng, sự đối lưu không khí cũng làm cho phòng bị nóng thêm lên. Nếu bạn đóng chặt cửa suốt từ 9h sáng đến 6h chiều để giữ nhiệt độ thấp còn lại trong đêm, thì thông thường sức nóng trong đó có thể giảm bớt được 20°C. Đối với những gia đình đi vắng cả ngày thì có thể trước khi đi làm đóng hết các cửa, kéo rèm, làm như vậy vừa an toàn, vừa chống được nóng.

- Nếu thời tiết quá khô nóng, bạn còn có thể vẩy nước lạnh xuống nền nhà để nước bốc hơi, hút hơi nóng, giảm nhiệt độ.

- Tạo thêm tầng cách nhiệt bằng cách rải mạt cưa lên mái nhà.

- Làm mái che rộng ở hai bên tường nhà để giảm bớt ánh mặt trời chiếu vào tường.

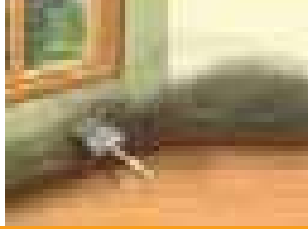
- Ngoài ra, bạn có thể trồng vạt niên thanh ở hai bên tường. Đối với nhà cao tầng hay nhà một tầng, trồng những loại cây tán rộng hay những cây nhỏ như mây, song cũng phát huy được hiệu quả chống nóng khá tốt.



MỘT SỐ SẢN PHẨM SIKA

CHỐNG THẤM NƯỚC, RÊU MỐC

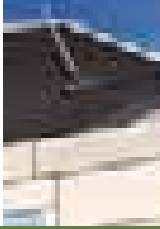
SIKAGARD® - 905W: ngăn cản sự thấm nước, chống rêu mốc, ổ vàng và tăng độ cứng bề mặt.



CHỐNG THẤM CHO SÀN Mái

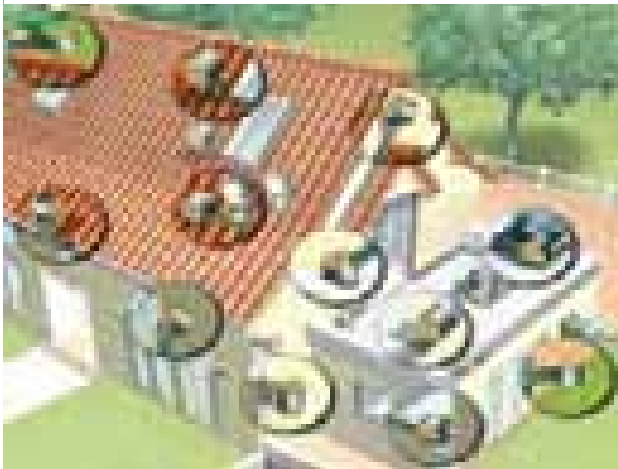
SIKAPROOF® MEMBRANE RD: màng phủ nhũ tương Bitum gốc nước, đàn hồi cao, sử dụng chống thấm sàn mái bê tông.

SIKA® LATEX: pha trộn với xi măng tạo lớp kết nối và lớp bảo vệ cho Sikaproof Membrane.



TRÁM KÍN MÁI NHÀ, VẾT NỨT, KHE, RÃNH, MÁNG XÓI...

SIKA® MULTISEAL®: băng trám kín Bitum, tự bám dính chắc, cường độ chịu kéo rất cao.



HỆ THỐNG SÀN CHO TẦNG HẦM NHÀ XE

SIKAFLOOR® 161: chất kết dính Epoxy đa năng dùng để quét lót, làm phẳng, sửa chữa bề mặt bê tông.

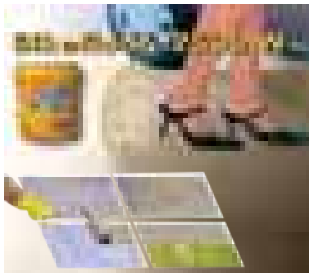
SIKAFLOOR® 2420: chất phủ kín và quét lót lên bề mặt bê tông.

SIKAFLOOR® 2530 NEW: Hệ thống phủ hoàn thiện cho sàn nhám và sàn tự san phẳng Epoxy.

SIKAFLOOR® 263SL: Hệ thống sàn tự san phẳng và nhám cho sàn bê tông và lớp vữa trát chứa tải trọng từ vừa đến cao.

SIKAFLOOR® 264: Hệ thống sơn lót và sơn phủ hoàn thiện Epoxy 2 thành phần.

SIKAFLOOR® CHAPDUR: chất làm cứng nền rắc khô, không kim loại, chống mài mòn cao.



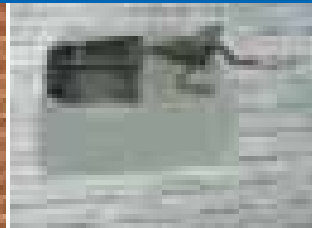
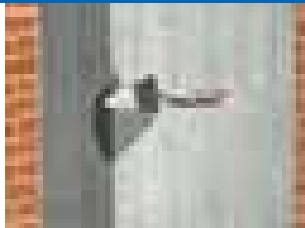
SỬA CHỮA BÊ TÔNG CHO CỘT, DÀM, TƯỜNG

SIKA® MONOTOP® 610: chất kết nối và ức chế ăn mòn.

SIKA® MONOTOP® R: vữa sửa chữa độ dày lên đến 20 mm.

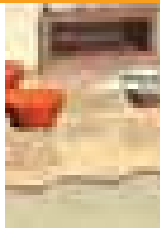
SIKA® MONOTOP® 615 HB: vữa sửa chữa độ dày lên đến 60 mm (thi công cho trần)

SIKA® REFIT® 2000: sửa chữa các khiếm khuyết nhỏ trên bề mặt cần tính thẩm mỹ cao.



LÓT VÀ

SIKABOND®: chất gốc PU, dùng để kết dính bề mặt giữa gỗ và bê tông.



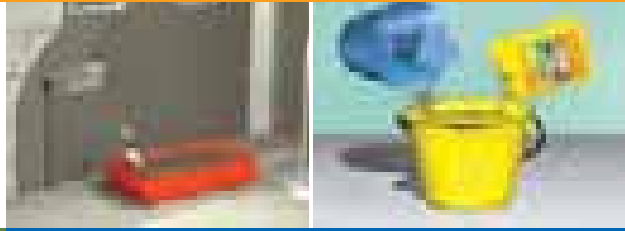
ỨNG DỤNG CHO NGÔI NHÀ

MÁI BÊ TÔNG, BAN CÔNG



SIKA® LATEX TH: phụ gia chống thấm và tác nhân kết nối.
SIKALITE®: phụ gia chống thấm cho vữa trát với tính thi công cao.
SIKA® PLUG CN: chặn các nơi rò rỉ nước áp lực qua vách đá và bê tông.

VỮA CHỐNG THẤM CHO TƯỜNG



CHỐNG THẤM CHO PHÒNG TẮM, NHÀ VỆ SINH, HỒ BƠI

SIKATOP® SEAL 107: vữa chống thấm và bảo vệ đàn hồi.
TILE GROUT®: Vữa chống thấm hiệu quả trong việc trám khe gạch ceramic & đồ khảm.



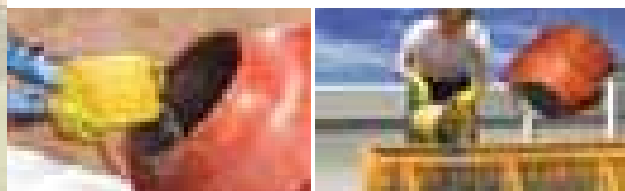
TRÁM KHE, CÁC KHOẢNG HỖ CỬA SỔ, CỬA CHÍNH, SÀN

SIKA® PRIMER 3N: chất quét lót cho Sikaflex, thi công lên cả bề mặt khô và ẩm.
SIKAFLEX® CONSTRUCTION: chất trám khe đàn hồi đa năng.
SIKAFLEX® PRO - 3WF: chất trám khe đàn hồi và kháng hóa chất cao.
SIKA BOOM®: dùng để định vị, cách ly, lấp đầy khe liên kết, cách âm, cách nhiệt.

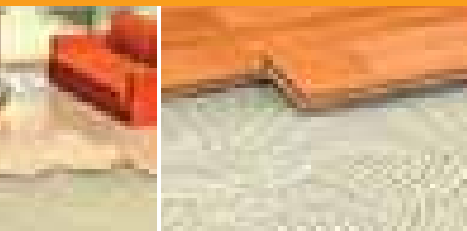


PHỤ GIA CHO BÊ TÔNG

SIKAMENT® R4: Phụ gia kéo dài thời gian ninh kết và giảm nước cao cấp.

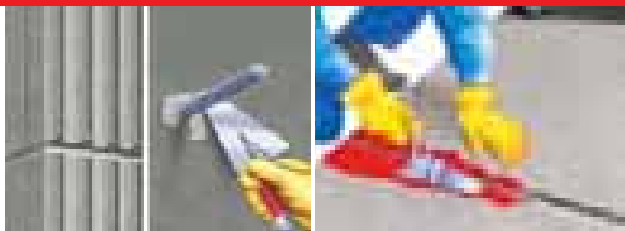


SÀN GỖ



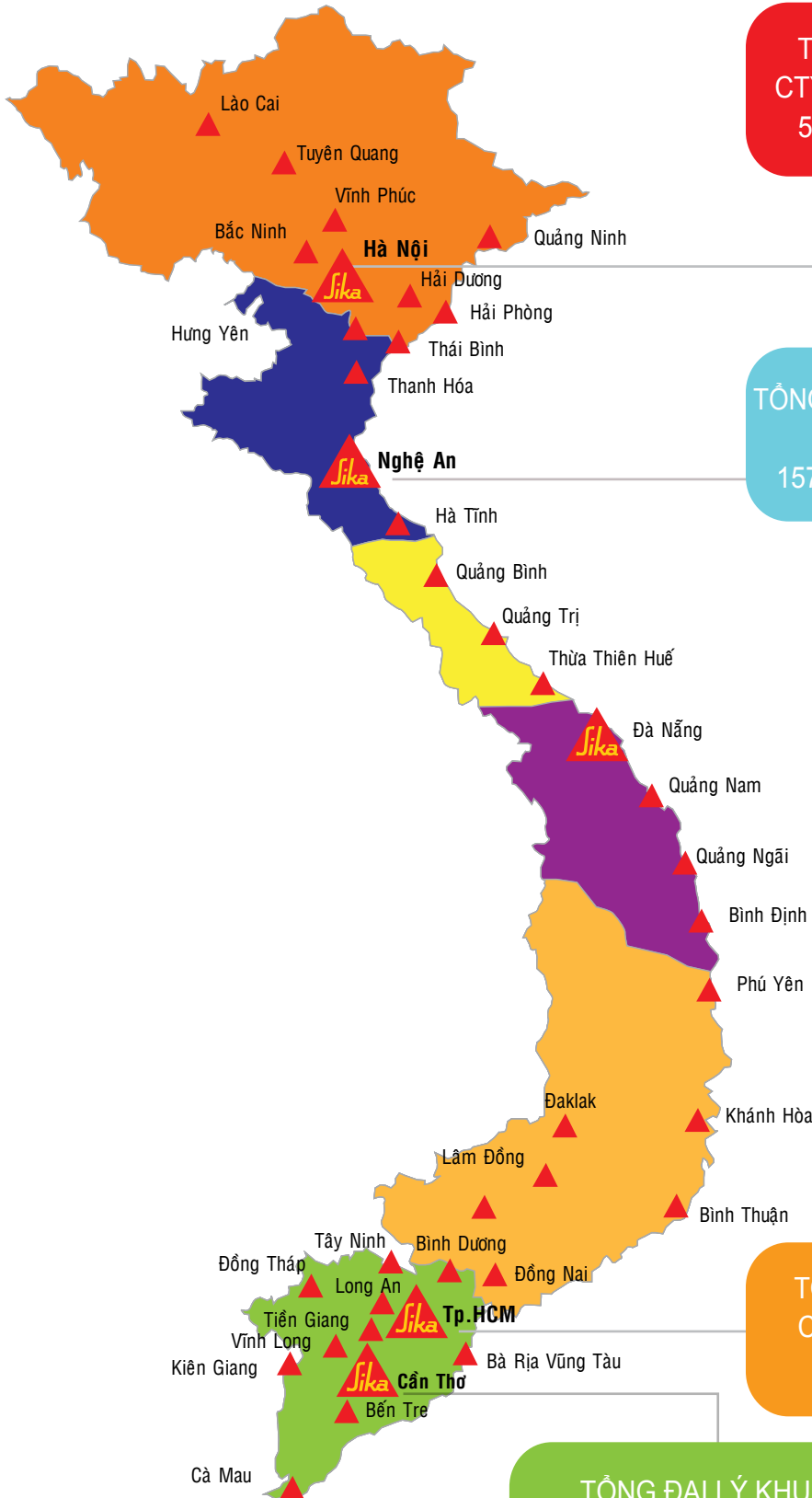
ĐỊNH VỊ, CƯỜNG CỐ CỘT LAN CAN, CỘT HÀNG RÀO, NEO THÉP

SIKADUR® 731: chất kết dính góc nhựa trám bề mặt và các vết nứt, sửa chữa bê tông và cây thép.
SIKADUR® 42 MP: Vữa gốc nhựa Epoxy 3 thành phần.



MẠNG LƯỚI KÊNH PHÂN PHỐI

CHƯƠNG III



TỔNG ĐẠI LÝ KHU VỰC MIỀN BẮC
CTY TNHH TV ĐT & XÚC TIẾN TM-TNC
 58 Giang Văn Minh, Ba Đình, Hà Nội

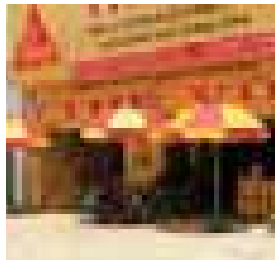
TỔNG ĐẠI LÝ KHU VỰC BẮC MIỀN TRUNG
CTY CỔ PHẦN HƯƠNG TRÀ
 157 Nguyễn Văn Cừ, Tp. Vinh, Nghệ An

TỔNG ĐẠI LÝ KHU VỰC MIỀN NAM
CTY TNHH XÂY DỰNG THẾ HƯNG
 61 Cao Thắng, Q.3, Tp. HCM

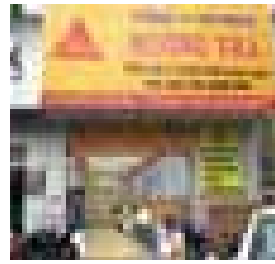
TỔNG ĐẠI LÝ KHU VỰC ĐBSCL
CTY TNHH XÂY DỰNG THẾ VŨ
 211/13 Đường 3/2, Q. Ninh Kiều, Cần Thơ



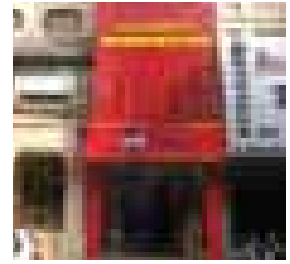
Tổng Đại lý khu vực miền Nam THE HUNG
Quận 3, Tp. HCM



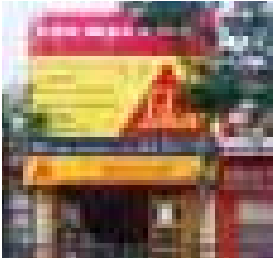
Tổng Đại lý khu vực ĐB SCL THẾ VŨ
Quận Ninh Kiều, Cần Thơ



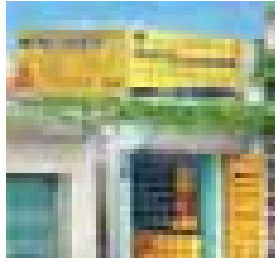
Tổng Đại lý khu vực Bắc miền Trung HUONG TRÀ
Tp. Vinh, Nghệ An



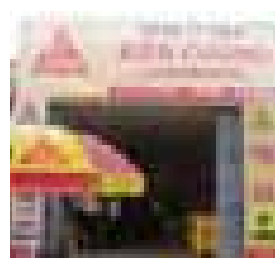
Tổng Đại lý khu vực miền Bắc TNC
Quận Ba Đình, Hà Nội



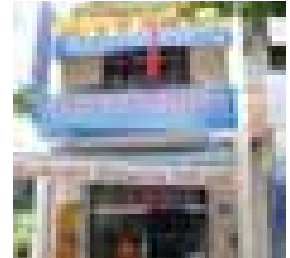
Đại lý TÍN ĐẠI PHÁT
Hải Phòng



Đại lý HÀ ĐỨC
Thanh Hóa



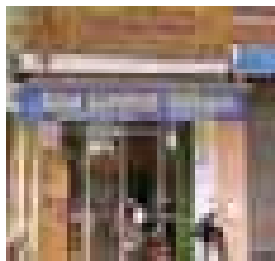
Đại lý KIÊN CƯỜNG
Hà Tĩnh



Đại lý VỸ NHÂN
Huế



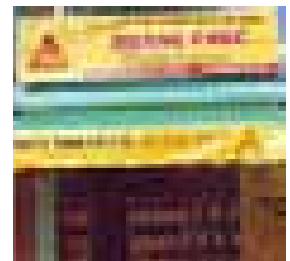
Đại lý THIÊN PHÚC
Quảng Trị



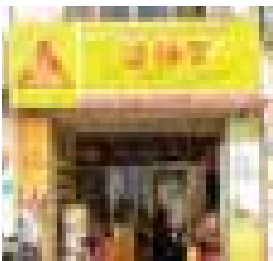
Đại lý MINH NHẬT
Quảng Nam



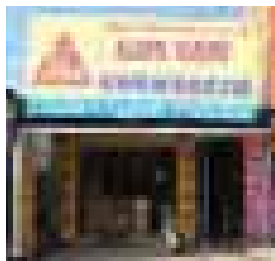
Đại lý HUY HOÀNG
Phủ Yên



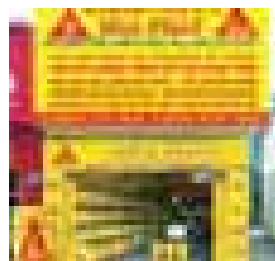
Đại lý HOÀNG PHÚC
Nha Trang, Khánh Hòa



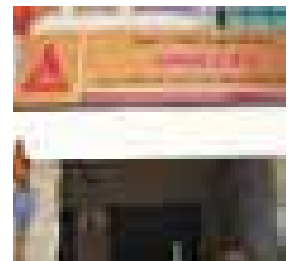
Đại lý 297
Biên Hòa, Đồng Nai



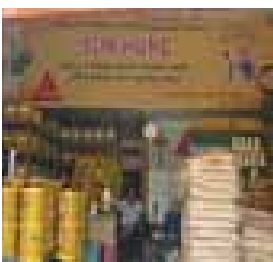
Đại lý KIM VẠN
Nhơn Trạch, Đồng Nai



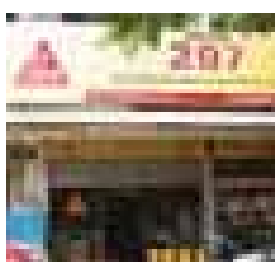
Đại lý HÒA PHÁT
Vũng Tàu



Đại lý VINH CAO
Bình Dương



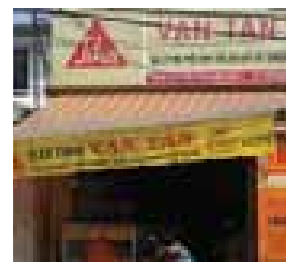
Đại lý SON HÙNG
Quận 7, Tp.HCM



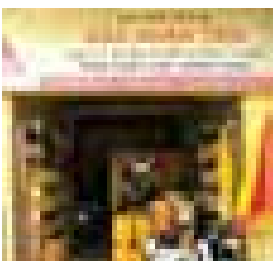
Đại lý 297 Lý Thường Kiệt
Quận 11, Tp.HCM



Đại lý CẨM SA LIÊN
Quận Tân Bình, Tp.HCM



Đại lý VẠN TÂN
Quận Bình Thạnh, Tp.HCM



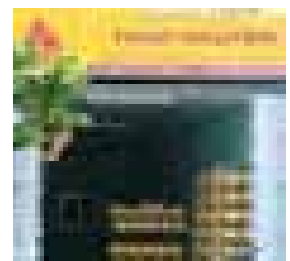
Đại lý ĐẶC NHÂN TÂM
Quận Bình Thạnh, Tp.HCM



Đại lý SON HIỆP
Quận Gò Vấp, Tp.HCM



Đại lý TUẤN ĐẠT
Quận Gò Vấp, Tp.HCM



Đại lý TRÚC NGUYỄN
Tiền Giang

Sản phẩm của Sika đã được chấp nhận ở mọi công trình lớn trên toàn cầu nhờ vào bí quyết công nghệ và năng lực của chúng tôi. Sika luôn đảm bảo chất lượng sản phẩm ổn định nhằm đáp ứng cho các yêu cầu cao nhất. Các nhà thầu chuyên nghiệp cũng như các gia chủ đều nhận được cùng một lợi ích từ tiêu chuẩn chất lượng sản phẩm của Sika. Là nhà thầu chuyên nghiệp đồng hành cùng sản phẩm Sika bạn sẽ tạo ra được sự khác biệt và nâng cao uy tín của mình. Sika hiện diện toàn cầu tại 80 quốc gia với hơn 12.000 nhân viên, chúng tôi luôn chăm sóc và quan tâm tới sự thành công của các đối tác và khách hàng.

Các thông tin này và mọi tư vấn khác được cung cấp với thiện chí của chúng tôi dựa trên kiến thức và kinh nghiệm hiện tại của Sika về sản phẩm trong điều kiện được lưu trữ đúng cách, sử dụng và thi công đúng cách trong điều kiện bình thường theo hướng dẫn của Sika. Các thông tin này chỉ sử dụng cho (các) thi công và (các) sản phẩm ghi cụ thể tại đây. Trong trường hợp thi công khác, hãy tham khảo ý kiến của Phòng Kỹ thuật Sika trước khi sử dụng. Các thông tin ở đây không có nghĩa là người sử dụng không cần thí nghiệm sản phẩm trước khi ứng dụng cho mục đích thi công của mình. Mọi đơn hàng chỉ được chấp nhận dựa trên Bảng Điều kiện Bán hàng hiện hành của chúng tôi. Người sử dụng phải luôn tham khảo Tài Liệu Kỹ Thuật mới nhất của sản phẩm. Chúng tôi sẽ cung cấp tài liệu này theo yêu cầu.



Công nghệ xuyên suốt
từ Công trường
đến Người tiêu dùng



Sika Hữu Hạn Việt Nam

KCN Nhơn Trạch 1, Đồng Nai, Việt Nam
ĐT: (84-61) 356 0700 Fax: (84-61) 356 0699

Innovation & since
Consistency | 1910